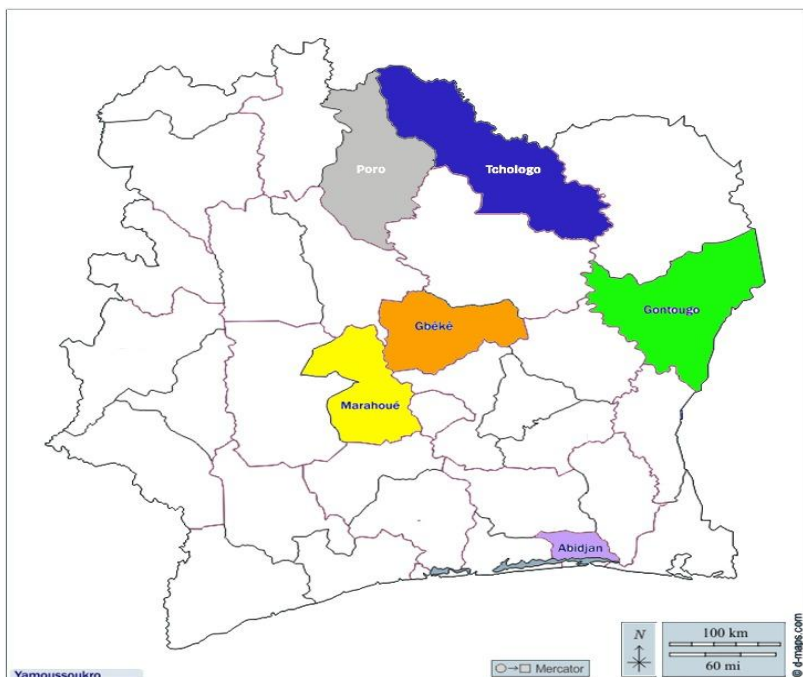
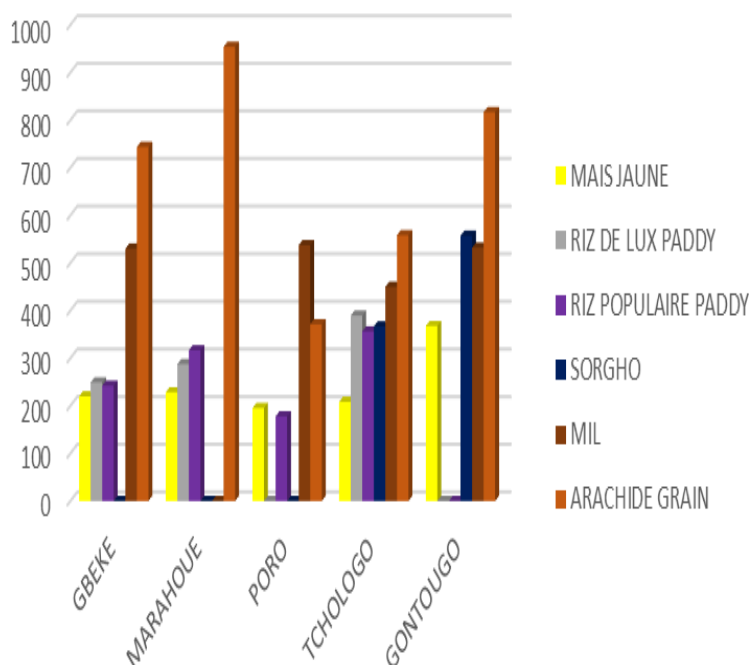


**BULLETIN MENSUEL D'INFORMATION SUR LES PRIX DES CEREALES ET
LEGUMINEUSES MAI 2025**



EVOLUTION DES PRIX MOYEN DES PRODUITS EN MAI 2025



**Evolution du prix (En FCFA/ Kg) au cours du
mois de mai 2025**

... à ... : Prix Minimum au Prix Maximum
(exemple : 75 à 90 Frs/Kg) ou ...Prix moyen
de vente

Région du Gbêké

- Maïs jaune : De 213 à 229
- Riz de Lux Paddy : 249
- Riz Populaire Paddy : 195
- Mil : 460
- Arachide grain : De 679 à 1000

Région de la Marahoué

- Maïs jaune : 228
- Riz de Lux Paddy : 288
- Riz Populaire Paddy : 317
- Arachide Grain décortiquée : De 900 à 970

Région du Poro

- Maïs jaune : De 188 à 200
- Riz Populaire Paddy : De 172 à 182
- Mil : 538
- Arachide grain : De 320 à 409

Région du Tchologo

- Maïs jaune : De 197 à 220
- Riz Local Paddy : de 333 à 405
- Riz populaire paddy : de 325 à 388
- Sorgho : de 333 à 400
- Mil : De 375 à 475
- Arachide grain : De 417 à 594

Région du Gontougo

- Maïs jaune : De 270 à 400
- Mil : 517
- Sorgho : 550
- Arachide grain : 817

Stocks de maïs disponibles

- Bondoukou : 14 Tonnes
- Tengrela : 200 Tonnes

**BULLETIN MENSUEL D'INFORMATION SUR LES PRIX DES CEREALES ET
LEGUMINEUSES MAI 2025**

EVOLUTION DES MOYENNE DES PRIX DE AVRIL A MAI 2025

| REGION | Moyenne Prix maïs jaune | | | | Moyenne Prix Riz de lux Paddy | | | | Moyenne Prix Riz Populaire Paddy | | | |
|----------|-------------------------|--------|--------------------|----------------------------|-------------------------------|--------|--------------------|----------------------------|----------------------------------|--------|--------------------|----------------------------|
| | avr-25 | mai-25 | Variation des prix | Taux de variation des prix | avr-25 | mai-25 | Variation des prix | Taux de variation des prix | avr-25 | mai-25 | Variation des prix | Taux de variation des prix |
| MARAHOUÉ | 224 | 228 | 4 | 2% | 275 | 288 | 13 | 5% | 291 | 317 | 26 | 9% |
| TCHOLOGO | 203 | 208 | 5 | 2% | 450 | 389 | -61 | -14% | 428 | 356 | -72 | -17% |
| GBEKE | 208 | 220 | 12 | 6% | 243 | 249 | 6 | 2% | 250 | 242 | -8 | -3% |
| PORO | 190 | 195 | 5 | 3% | 0 | 0 | 0 | #DIV/0! | 175 | 178 | 3 | 2% |
| GONTOUGO | 367 | 368 | 1 | 0% | 0 | 0 | 0 | #DIV/0! | 0 | 0 | 0 | #DIV/0! |
| ABIDJAN | 0 | 0 | 0 | #DIV/0! | 0 | 0 | 0 | #DIV/0! | 0 | 0 | 0 | #DIV/0! |
| MOYENNE | 199 | 203 | 5 | #DIV/0! | 161 | 154 | -7 | #DIV/0! | 191 | 182 | -9 | #DIV/0! |

| REGION | Moyenne Prix Sorgho | | | | Moyenne Prix Mil | | | | Moyenne Prix de l'arachide grain | | | |
|----------|---------------------|--------|--------------------|----------------------------|------------------|--------|--------------------|----------------------------|----------------------------------|--------|--------------------|----------------------------|
| | avr-25 | mai-25 | variation des prix | Taux de variation des prix | avr-25 | mai-25 | variation des prix | Taux de variation des prix | avr-25 | mai-25 | variation des prix | Taux de variation des prix |
| MARAHOUÉ | 0 | 0 | 0 | #DIV/0! | 0 | 0 | 0 | #DIV/0! | 950 | 954 | 4 | 0% |
| TCHOLOGO | 494 | 367 | -127 | -26% | 504 | 450 | -54 | -11% | 546 | 558 | 12 | 2% |
| GBEKE | 0 | 0 | 0 | #DIV/0! | 518 | 530 | 12 | 2% | 621 | 744 | 123 | 20% |
| PORO | 0 | 0 | 0 | #DIV/0! | 550 | 538 | -12 | -2% | 339 | 371 | 32 | 9% |
| GONTOUGO | 557 | 557 | 0 | 0% | 525 | 532 | 7 | 1% | 786 | 817 | 31 | 4% |
| ABIDJAN | 0 | 0 | 0 | #DIV/0! | 0 | 0 | 0 | #DIV/0! | 0 | 0 | 0 | #DIV/0! |
| MOYENNE | 175 | 154 | -21 | #DIV/0! | 350 | 342 | -8 | #DIV/0! | 540 | 574 | 34 | #DIV/0! |

SYNTHESE DU MARCHE DE CEREALE ET LEGUMINEUX EN MAI 2025

I. Niveau d'Approvisionnement des Marchés

Le deuxième trimestre 2025, et plus particulièrement le mois de mai, a été caractérisé par des dynamiques d'approvisionnement variées :

- Maïs jaune : Une pénurie généralisée a été constatée sur tous les marchés de référence.
- Riz (de luxe et populaire) et Arachide grain : L'approvisionnement a été moyen.
- Mil et Sorgho : L'approvisionnement en ces céréales de souveraineté a été très faible durant le mois de mai.

II. Évolution des Prix sur les Marchés en mai 2025

Les prix ont fluctué selon l'offre et la demande. Voici un aperçu par produit :

2.1. Maïs Jaune

En mai 2025, les prix du maïs sont restés globalement stables. Toutefois, le marché de Kamala (Bondoukou) a fait exception avec une augmentation constante des prix de mars à mai 2025, atteignant un pic de 500 FCFA/Kg, ce qui en a fait le marché le plus cher. À l'opposé, le marché de M'bengué a enregistré les prix les plus bas à 195 FCFA/kg.

BULLETIN MENSUEL D'INFORMATION SUR LES PRIX DES CEREALES ET
LEGUMINEUSES MAI 2025

Partout ailleurs, les prix ont augmenté légèrement, avec des hausses variantes entre 4 et 12 FCFA. Cette hausse généralisée est attribuée à une pénurie de maïs en période de soudure, les stocks étant majoritairement conservés pour la semence de la saison agricole encours.

2.2. Arachide Grain

Les prix de l'arachide ont généralement augmenté d'avril à mai sur tous les marchés. Les prix les plus élevés ont été observés à Tabagne (1250 FCFA/Kg), Bouaflé et Botro (1000 FCFA/Kg). À l'inverse, Komborodougou (département de Korhogo), une zone de grande production, a enregistré les prix les plus bas (190 FCFA/Kg).

La période d'avril et mai 2025 a été marquée par une pénurie généralisée d'arachide grain, entraînant une hausse significative des prix. Les stocks disponibles sur le marché de gros de Bouaké proviennent majoritairement du Burkina Faso et du Mali. Cependant, l'arrivée progressive de nouvelles récoltes d'arachide frais sur les marchés de la région de la Marahoué a entraîné une baisse des prix à Zuenoula, passant de 1000 FCFA à 900 FCFA/Kg.

2.3. Riz

Le riz a été régulièrement disponible sur presque tous les marchés de référence. Il existe diverses variétés, dont le riz de luxe paddy (RLP) et le riz populaire paddy (RPP), ce dernier étant généralement moins cher.

2.3.1. Riz de Luxe Paddy

Les prix du riz de luxe étaient relativement uniformes sur la plupart des marchés, variant entre 220 FCFA/kg (prix de gros) et 500 FCFA/kg (prix de détail). Le marché de gros de Bouaké a affiché le prix le plus bas pour cette catégorie (220 FCFA/Kg). Dans les régions du Gbêkê, du Tchologo et du Poro, le prix moyen du riz local de variété luxe a montré une légère baisse (entre 1 et 14%). Cette diminution est le résultat de la politique gouvernementale ivoirienne visant à contrôler et plafonner les prix des denrées alimentaires de grande consommation, notamment le riz importé.

2.3.2. Riz Populaire Paddy

Cette variété, plus consommée par les ménages en raison de son prix plus abordable, a affiché des prix similaires sur la plupart des marchés, oscillant entre 160 et 500 FCFA/kg. Cependant, le marché de Gohitafla a enregistré le prix le plus élevé à 500 FCFA/Kg.

BULLETIN MENSUEL D'INFORMATION SUR LES PRIX DES CEREALES ET
LEGUMINEUSES MAI 2025

2.4. Sorgho et Mil

Au marché de gros de Bouaké (Gbêkê), les commerçants disposent de faibles stocks de mil provenant du Mali et du Burkina Faso, mais l'offre reste insuffisante pour répondre à la demande globale. On observe de légères variations des prix moyens du mil : entre 415 et 560 FCFA à Bouaké, et entre 500 et 600 FCFA à Korhogo. Dans la région du Tchologo (Kong, Ouangolodougou et Ferkessédougou), les prix varient entre 400 et 500 FCFA.

Le sorgho est disponible sur les marchés de Fakiédougou et Kamala (Gontougo), avec des prix respectifs de 500 et 600 FCFA, similaires aux prix observés sur le marché de Kong.

TENDANCE DES MARCHES

Fréquence de mise en marché de la céréale

La disponibilité du maïs jaune et de l'arachide est faible sur l'ensemble des marchés de référence. Le mil et le sorgho ont connu une forte demande en tant qu'aliments de base durant la période conjointe du carême musulman et du jeûne chrétien. Le fonio, quant à lui, se raréfie sur ces mêmes marchés.

Niveau de l'activité commerciale

Au cours du mois, les acheteurs locaux sont actifs sur la plupart des marchés, tandis que les acheteurs étrangers privilégient le marché de gros de Bouaké et les villes frontalières (Kong et

Ougolodougou), où les prix du maïs jaune sont en augmentation. Dans le Gontougo, les prix sont stables et les producteurs détiennent des stocks de maïs jaune.

Activité agricole au niveau de la céréale

Plus rémunératrice avec des prix de 425 et 220 FCFA/kg, la vente d'anacarde et de mangue a pris le pas sur la commercialisation du maïs dans le Centre-Ouest. Au Centre et au Nord, les agriculteurs se préparent aux importants semis à venir, anticipant les pluies.

**IL EST IMPORTANT DE FAIRE UNE BONNE
PREPARATION DE TERRAIN AVANT LES
PROCHAINS SEMIS DES CEREALES AU COURS DES
MOIS D'AVRIL ET MAI.**

**BONNE LECTURE ET N'HESITEZ PAS A FAIRE PARVENIR VOS COMMENTAIRES
AUX CONTACTS DU GESTIONNAIRE DU SIMAgri INADES Formation Côte
d'Ivoire (+225) 27 22 50 40 72 / 07 47 75 09 53 / 01 40 42 21 14
www.simagri-ci.info**